

Informace AIM pro seminář GA

Lukáš Čuřík

vedoucí střediska AIM

13. 1. 2024

Ukončení distribuce produktů

- ukončení poskytování produktů AIM (AIP, AIC, VFR příručka, letecké předpisy) v **tištěné** a elektronické formě na **CD/DVD**
- ukončení provozu **objednávkového systému** <https://order.rlp.cz>
- od 1. 1. 2024 garantovaný zdroj dat



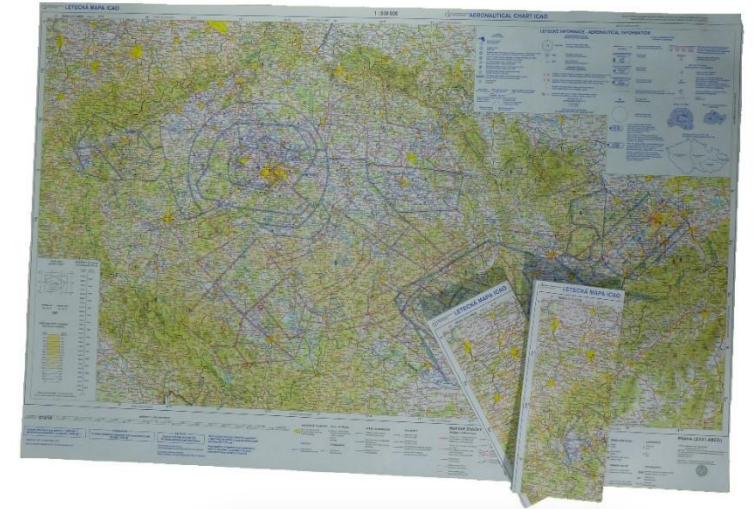
<https://aim.rlp.cz>

- bezplatný přístup ke garantovaným informacím
- okamžitý přístup k aktuálním informacím
- eliminace lidské chyby při změnování produktů
- životní prostředí



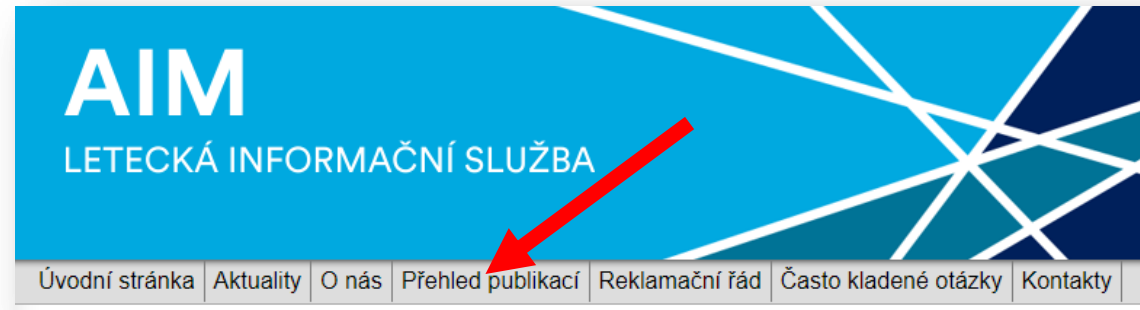
Letecká mapa ICAO 1:500 000

- v roce **2024** není plánováno **vydání nové mapy**
- v platnosti mapa s datem účinnosti: **13 JUL 2023**
- AIP GEN 3.2.8 žádné ruční opravy



- možnost **objednání** mapy na <https://aim.rlp.cz>

- záložka [Přehled publikací]
- lamino/papír
- složená/nesložená



Řízení letového provozu
České republiky

AIM / Letecká informační služba
Mareštalův 137
202 61 Janoš
DIČ: CZ090504142, IČO: 48710371

Tel: 230 333 833, 220 372 838
E-mail: aim@rlp.cz
https://aim.rlp.cz

**ZÁVAZNÁ OBJEDNÁVKA
LETECKÝCH PUBLIKACÍ AIM / LIS**

Všechny zakázky, s výjimkou služeb k objednání leteckých publikací AIM / LIS,
Řízení letového provozu a poskytování objemového provozu, směřují k jinému odběrateli.

Druh letecké publikace	Cena	Počet kusů	
		Složená	Nesložená
Letecká mapa ICAO 1:500 000 – papírová verze Letecká informační služba platná k 13. JUL 2023	350,- Kč bez DPH (PH skup. 10-49 ks, sleva 10%, 50 a více ks sleva 12%)		
Letecká mapa ICAO 1:500 000 – lamino verze Letecká informační služba platná k 13. JUL 2023	480,- Kč bez DPH (PH skup. 10-49 ks, sleva 10%, 50 a více ks sleva 12%)		
Druh letecké publikace	Cena	Počet kusů	
Letové postupy a provoz letadel – Ing. Soldán	431,40 Kč bez DPH (PH skup. 10 a více ks sleva 10%)		

Kontaktní údaje: Telefon: _____
E-mail: _____
DIČ: _____

Fakturační adresa: _____
Poštovní adresa pro zasílání publikací: _____

Fakturu prosím zašleď:
 na fakturační adresu
 na poštovní adresu
 e-mailem na _____

Dotazy doplňující informace: _____

Upozornění: Objednávky formou elektronické pošty se doručují elektronicky. Všechny objednávky publikací AIM / LIS, 2024/13 v rámci letového provozu a poskytování objemového provozu směřují k jinému odběrateli. Pro více informací kontaktujte Řízení letového provozu České republiky, Mareštalův 137, 202 61 Janoš, DIČ: CZ090504142, IČO: 48710371. Telefon: 230 333 833, 220 372 838. E-mail: aim@rlp.cz, https://aim.rlp.cz. Všechny objednávky publikací AIM / LIS, 2024/13 v rámci letového provozu a poskytování objemového provozu směřují k jinému odběrateli.

Datum: _____ Podpis a razítko: _____

Letecká informační příručka (AIP)



- využívání **nového databázového a publikačního systému AIM (AIXM 5.1)**
- předávání a schvalování podkladů pro změnu AIP prostřednictvím webového rozhraní AIM systému
- generování částí **GEN a ENR z nového systému**
- příjem dat AIXM 5.1 od provozovatelů IFR letišť → převydání části AD
- publikování **eAIP dle Eurocontrol specifikace** na konci roku 2024
 - html/pdf verze, změna grafického vzhledu, fulltextové vyhledávání,...

VFR příručka

- příprava změny technologického zpracování VFR příručky v souladu s evropskými standardy (eAIP)
- sjednocení grafického designu s plánovaným eAIP
- společná databáze leteckých údajů (AIP + VFR příručka)



Letecké předpisy

- aktuální znění předpisu + poslední vydaná změna

The screenshot displays the official website for the Czech Republic's Air Traffic Management (Řízení letového provozu České republiky). The main content area shows the title page of the L15 Air Service Regulation (Letecký předpis L15) regarding air information services. The page is titled "MINISTERSTVO DOPRAVY ČESKÉ REPUBLIKY" and "Zpracovatel: Úřad pro civilní letectví". The regulation is identified as "LETECKÝ PŘEDPIS L15 O LETECKÉ INFORMAČNÍ SLUŽBĚ". The left sidebar contains a navigation menu with links to the title page, introduction, table of contents, and chapters 1 through 6, as well as supplements N, O, P, Q, and R. The top navigation bar includes the text "Předpis L 15" and "MINISTERSTVO DOPRAVY". The top right corner features the logo and name of the Air Traffic Management authority. The page is viewed in a browser window with a zoom level of 100% and a page number of 1 / 76.

Předpis L 15
Předpis o letecké informační službě

Změna č. 10/ČR - 28. 12. 2023

[VERZE PRO TISK](#)

[Titulní strana](#)
[Úvodní strany](#)
[Obsah](#)
[Hlava 1](#)
[Hlava 2](#)
[Hlava 3](#)
[Hlava 4](#)
[Hlava 5](#)
[Hlava 6](#)
[Dodatek N](#)
[Dodatek O](#)
[Dodatek P](#)
[Dodatek Q](#)
[Dodatek R](#)

MINISTERSTVO DOPRAVY

1 / 76 | 100%

Řízení letového provozu České republiky

MINISTERSTVO DOPRAVY ČESKÉ REPUBLIKY
Zpracovatel: Úřad pro civilní letectví

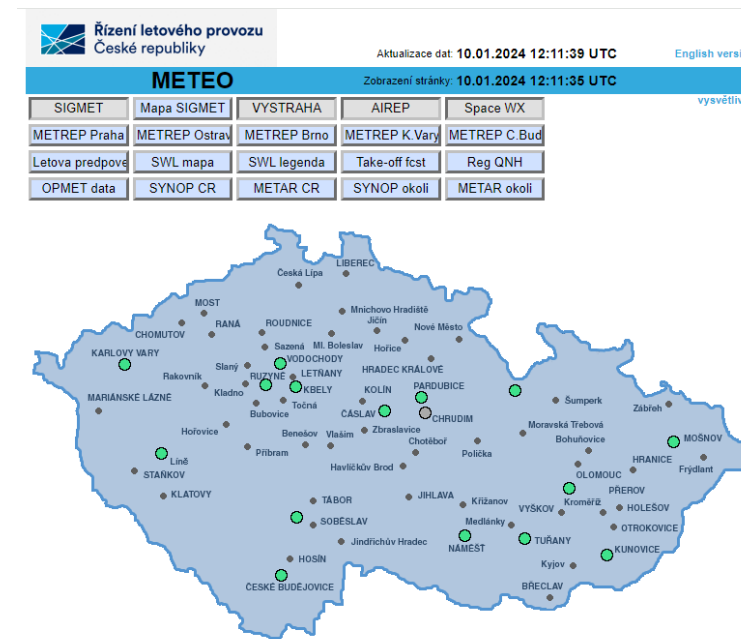
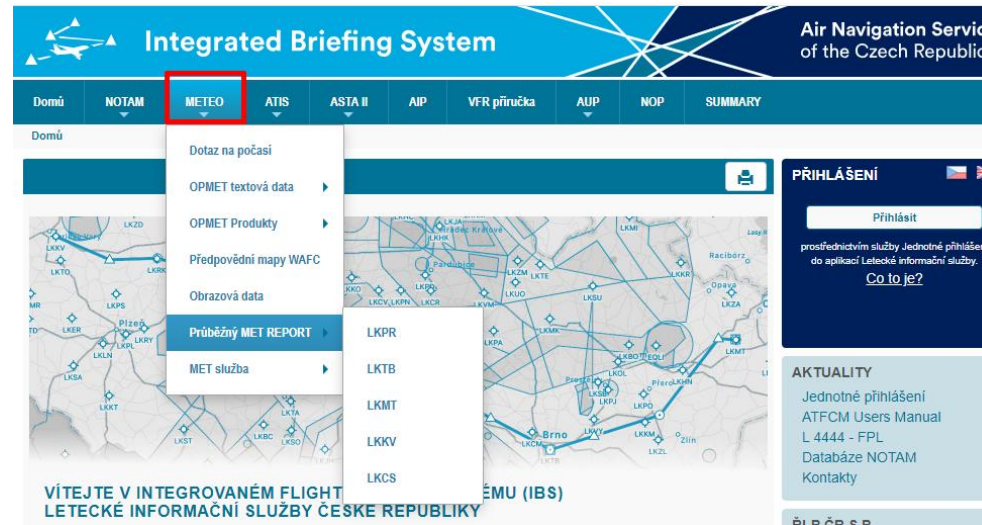
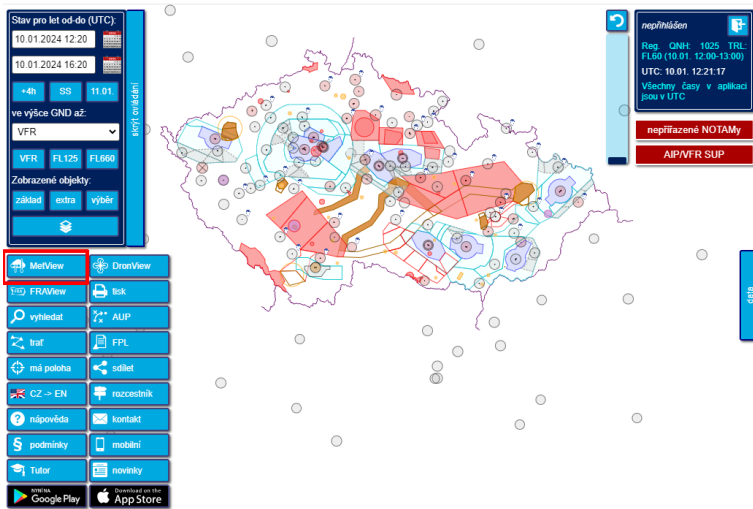
LETECKÝ PŘEDPIS
L15
O LETECKÉ INFORMAČNÍ SLUŽBĚ

Zobrazení MET dat pro integrovaný briefing

aisview.rlp.cz
metview.rlp.cz

ibs.rlp.cz

meteo.rlp.cz



- modul **MetView** - nové funkce:
- předpovědní mapy MET prvků
- meteogramy pro vybrané lokality
- dekódovaný TAF, METAR, SYNOP, AKS
- mapa QNH

záložka **METEO** (beze změn)

jednoduché záložní zobrazení ČR

- data shodná s AisView a IBS

Řízení letového provozu
České republiky

MetView - meteogramy

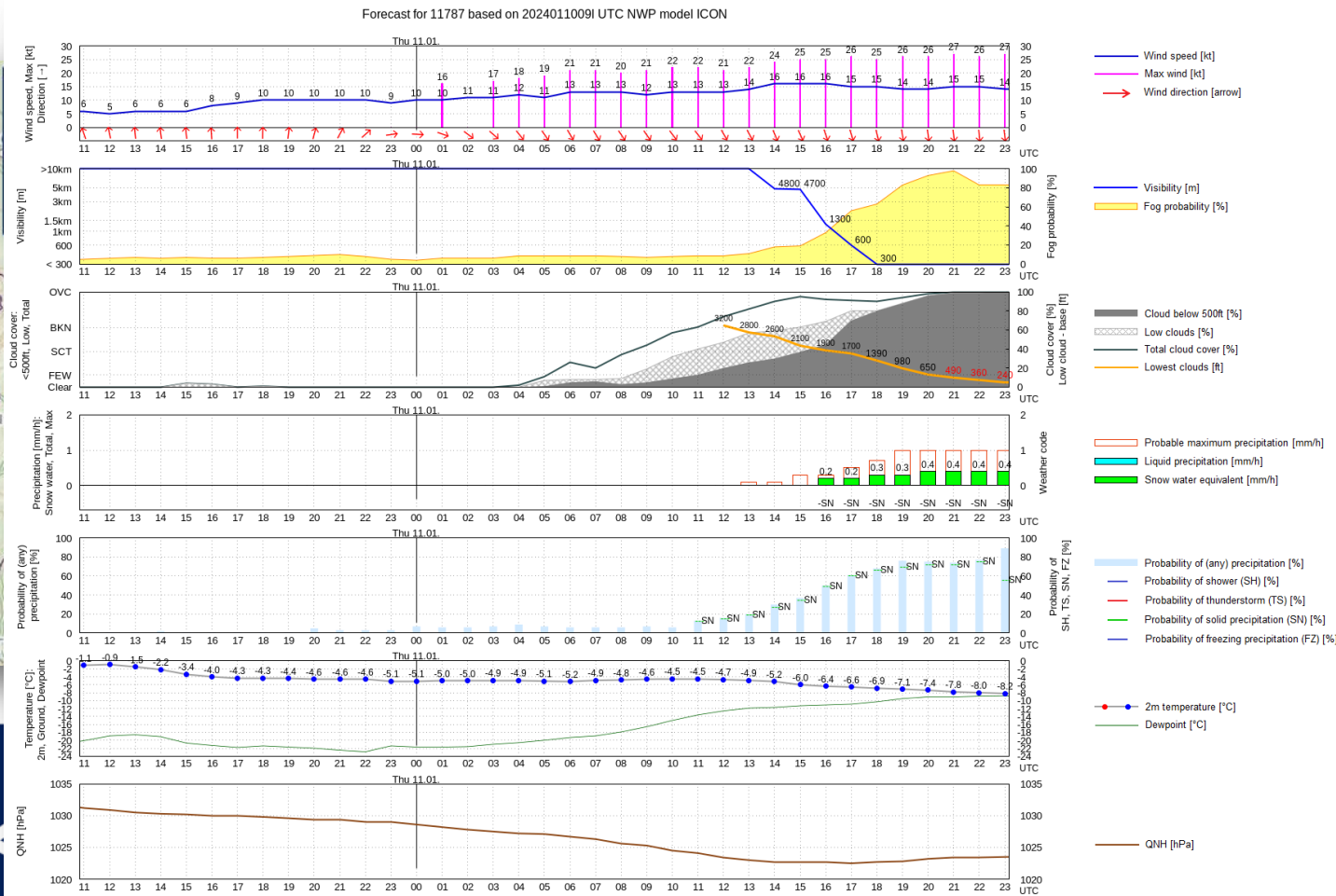
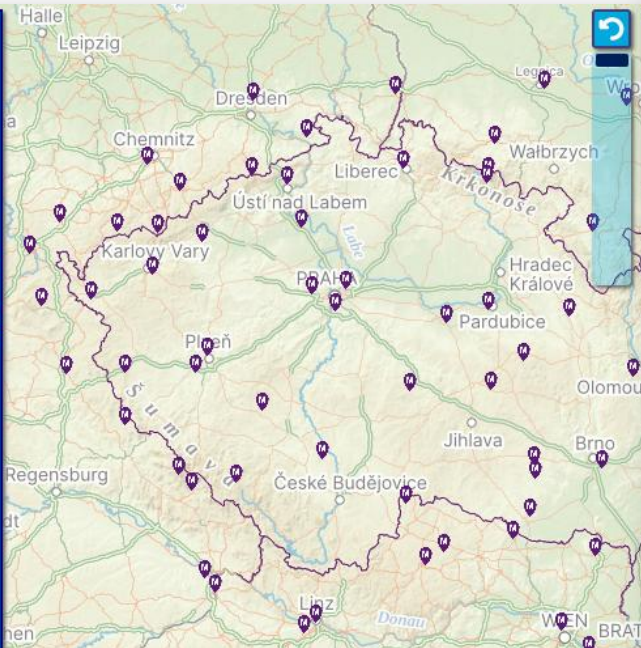


- předpověď průběhu MET prvků ve vybraných lokalitách na max.36h
- vítr, dohlednost, srážky (množství, pravděpodobnost, jevy), teplota + rosný bod, tlak (QNH)
- výběr z mapy MetView nebo tooltipu SYNOP stanice

The screenshot shows the MetView interface with several settings on the left:

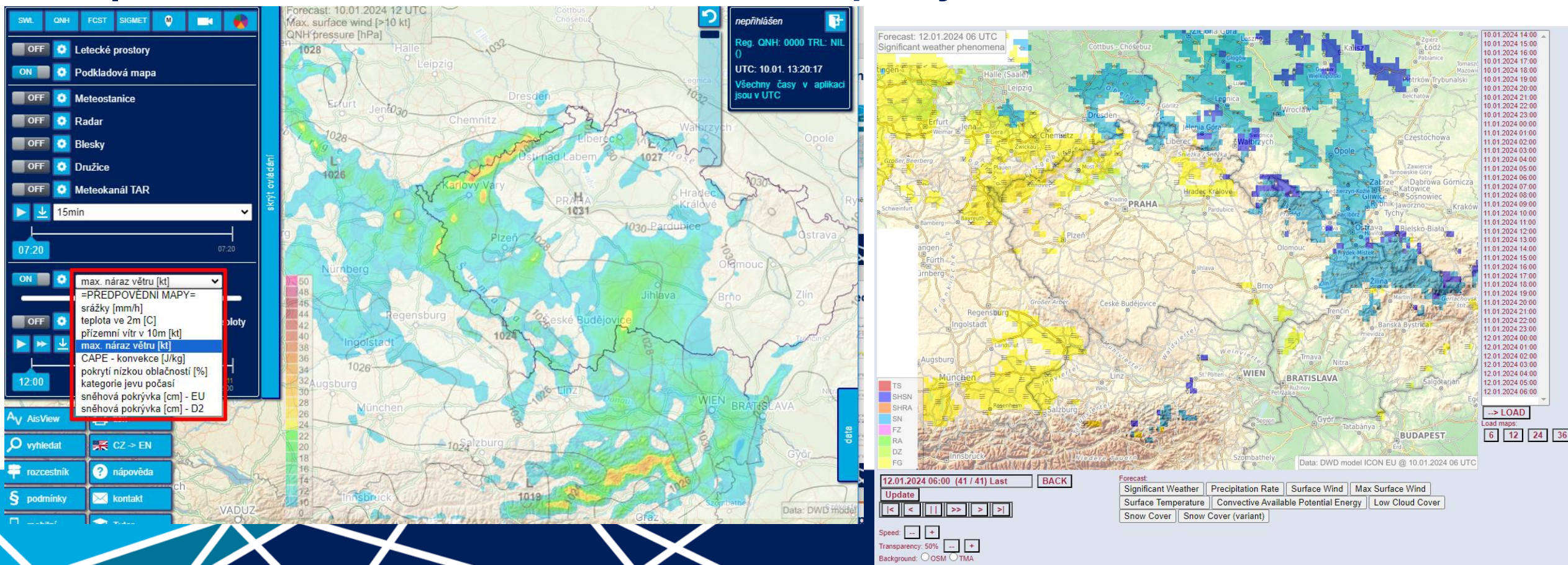
- SWL, QNH, FCST, SIGMET (highlighted with a red box)
- OFF: Letecké prostory
- ON: Podkladová mapa
- OFF: Meteostanice
- OFF: Radar
- OFF: Blesky
- OFF: Družice
- OFF: Meteokanal TAR
- 15min refresh interval
- 07:20 current time
- 07:20 forecast time
- OFF: =PŘEDPOVĚDNÍ MAPY=
- OFF: FL050, Předpověď větru a teploty
- 12:00 current time
- 11:00 forecast time

The map shows Central Europe with various weather stations marked with 'M' icons.



Předpovědní mapy metview.rlp.cz; meteo.rlp.cz

- předpovědní mapy na max. 36h, s krokem po 1h včetně animace
- jevy význačného počasí, intenzita srážek, přízemní vítr, max. vítr + tlak QNH, teplota, CAPE, nízká oblačnost, sněhová pokrývka



VOLMET upgrade – plán 18. 4. 2024

- navazuje na provedený upgrade 4x ATIS
- syntetizovaný hlas, aktualizace frazeologie
- zároveň na tlf. **22037 8100** a posléze též ve formě D-VOLMET
- **jen 1 kanál - dle nár. VOLMET**, offset. frekvence **125.525** MHz
 - REG QNH (na aktuální hodinu)
 - METAR/SPECI:
 - národní: LKPR, LKTb, LKMT, LKKV, LKPD, LKKU, LKCS
 - zahraniční: LOWW, EDDC, EDDM, LZIB
 - přehled platných SIGMET LKAA

Na čem pracujeme...

- publikování **eAIP**
- **rozšiřování databáze** leteckých údajů
- přípravy na implementaci **DNOTAM**
- příprava **datasetů** (AIP, OBS, AMDDB) ve formátu AIXM 5.1
- příprava webové služby **AIFS** (Aeronautical Information Features on Request)
- příprava výběrového řízení na **Digitální mapu**



Q & A



aim@ans.cz

Děkuji za pozornost

aim.rlp.cz

aisview.rlp.cz

dronview.rlp.cz

metview.rlp.cz

fraview.rlp.cz

ibs.rlp.cz