

Letové informační středisko FIC Praha

Seminář ŘLP pro GA 13.1.2024

Ing. Michal Dvořák

Vedoucí FIC Praha

LETOVÁ INFORMAČNÍ SLUŽBA:

- Jakékoliv informace užitečné pro průběh letu
- Na vyžádání pilota
- Z vlastní iniciativy FIC, je-li to proveditelné
- Nezavazuje pilota odpovědnosti za průběh letu, vyhnutí se prostorům apod.

ATS poskytované FIC Praha

3

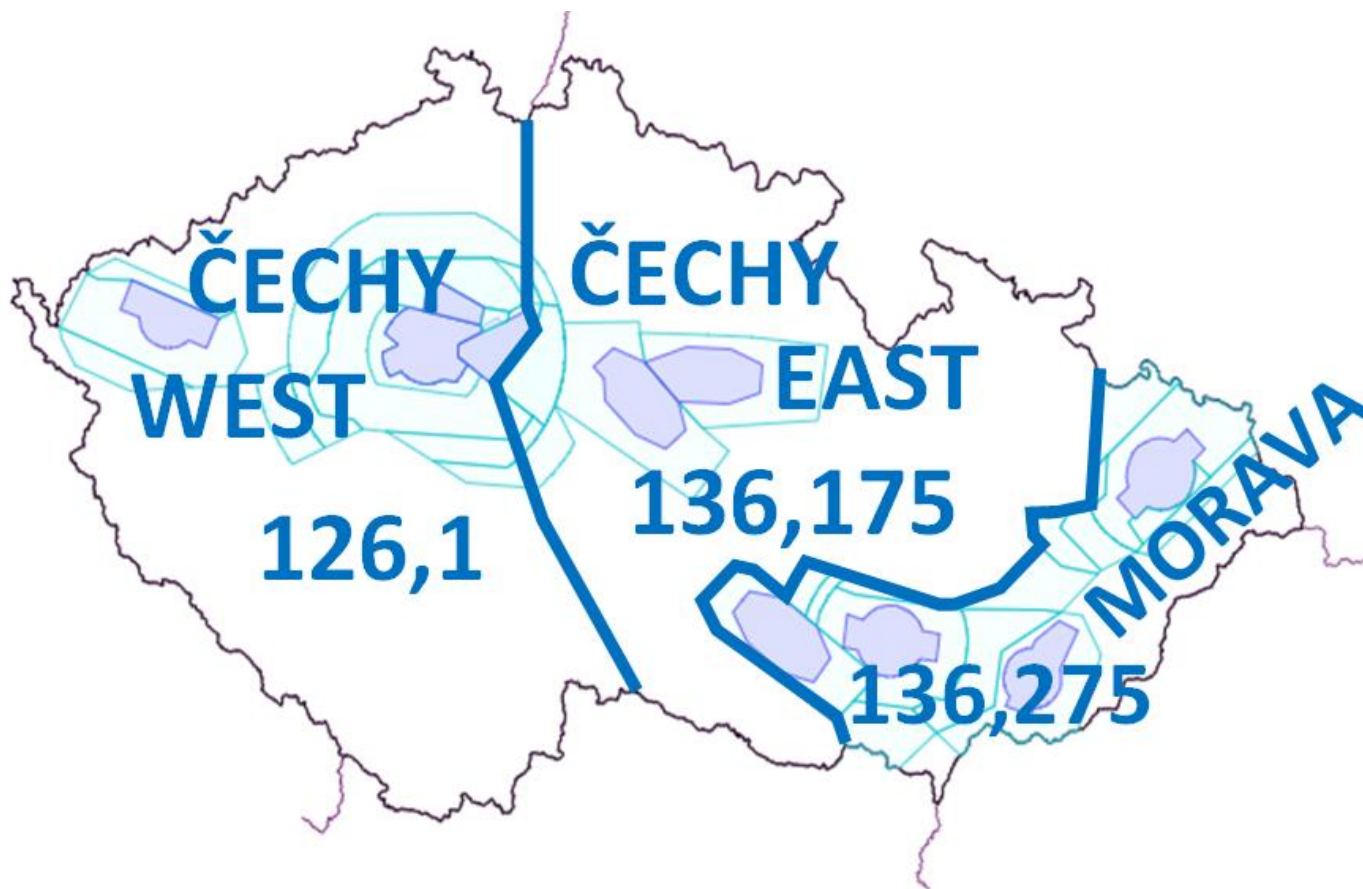
POHOTOVOSTNÍ SLUŽBA:

- Pomoc letadlu v nouzi
- Spolupráce se službou pátrání a s dalšími stanovišti
- Nebojte se ozvat!
- Popište svůj problém, společně jej vyřešíme!

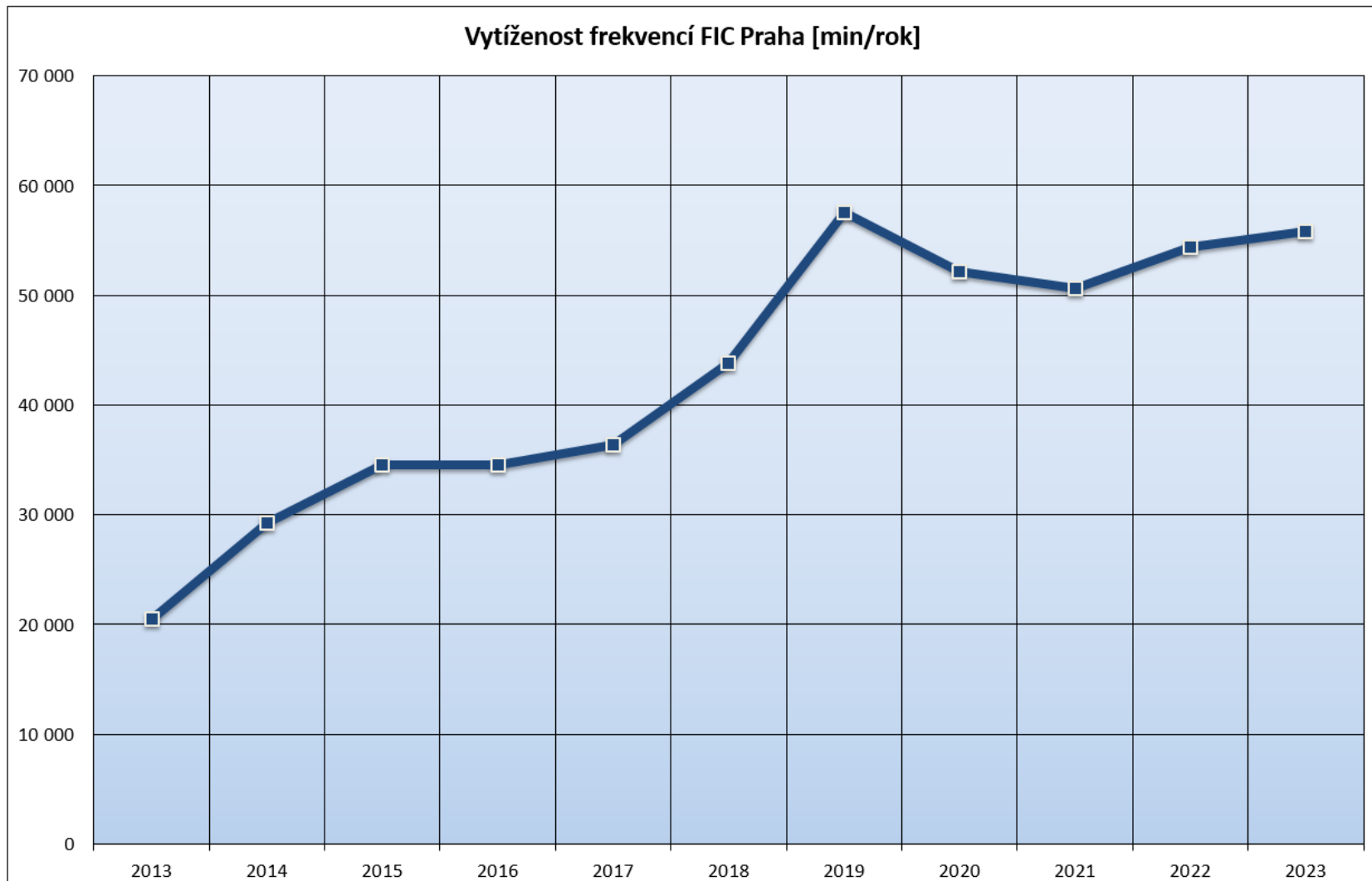


Řízení letového provozu
České republiky

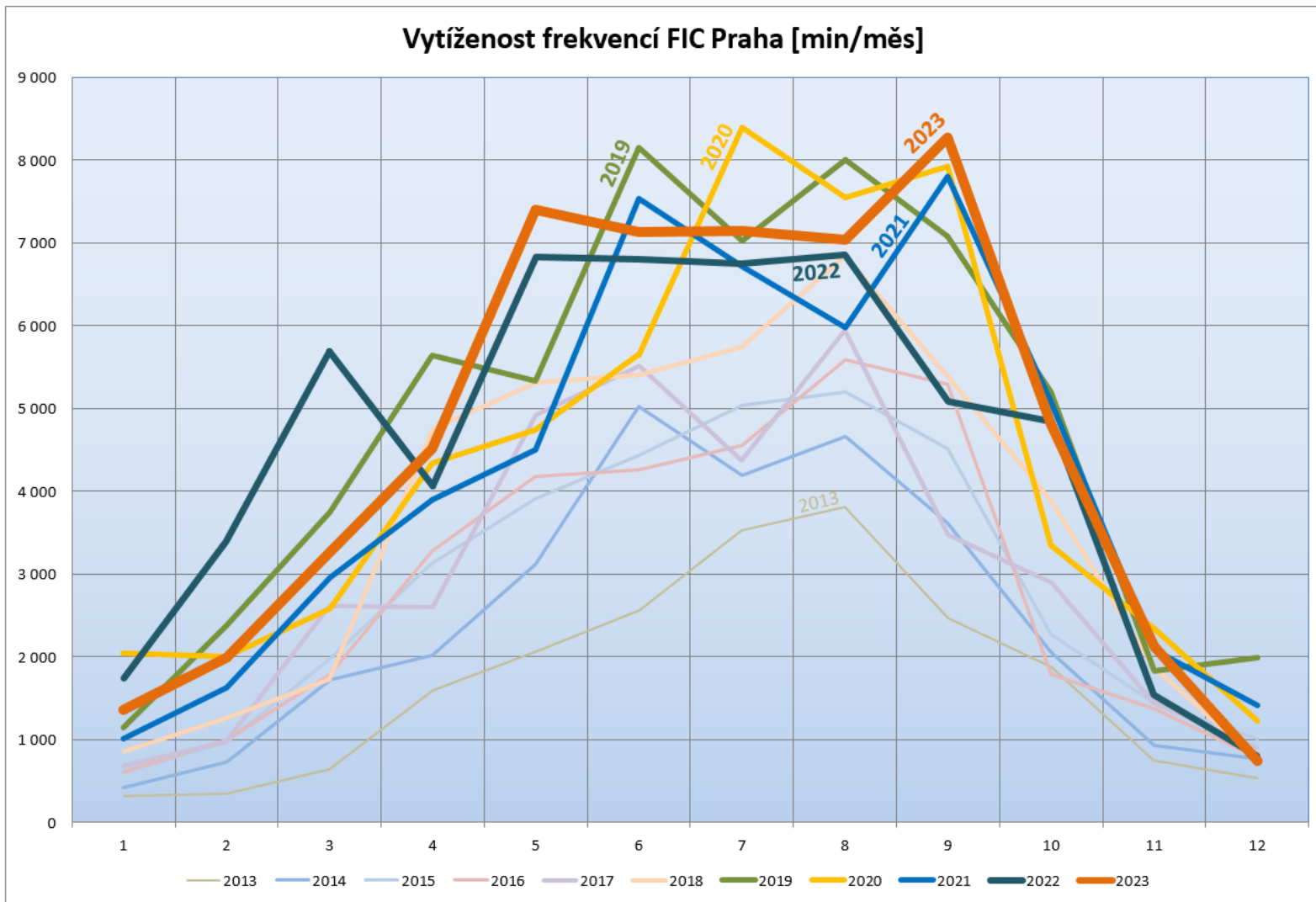
Komunikace s FIC Praha:



Komunikace s FIC Praha:



Komunikace s FIC Praha:



DOPORUČENÍ:

- Ladíte se vždy na správnou frekvenci podle sektoru
- Předejte nám základní údaje o vašem letu včetně aktuální hladiny:

„OKABC, C172 bez FPL ve FL75 z LOWL do LKCS“

- Opuštění frekvence pouze oznamujte, sami se včas ladíte na další stanoviště

Komunikace s FIC Praha:

Pár tipů pro nezahlcování frekvence:

- **STAND-BY** znamená **ČEKEJTE**
- **MONITORUJTE** znamená už se znovu neohlašujte
- Při špatném spojení zavolejte později či z větší výšky, případně zkuste sousední frekvenci
- Pozdravit stačí jednou 😊

Změny v roce 2023:

★ Letiště České Budějovice (IFR provoz od 07/2023)

- **Nové povinnosti pro piloty v souvislosti s ATZ, TMA a RMZ1 České Budějovice**

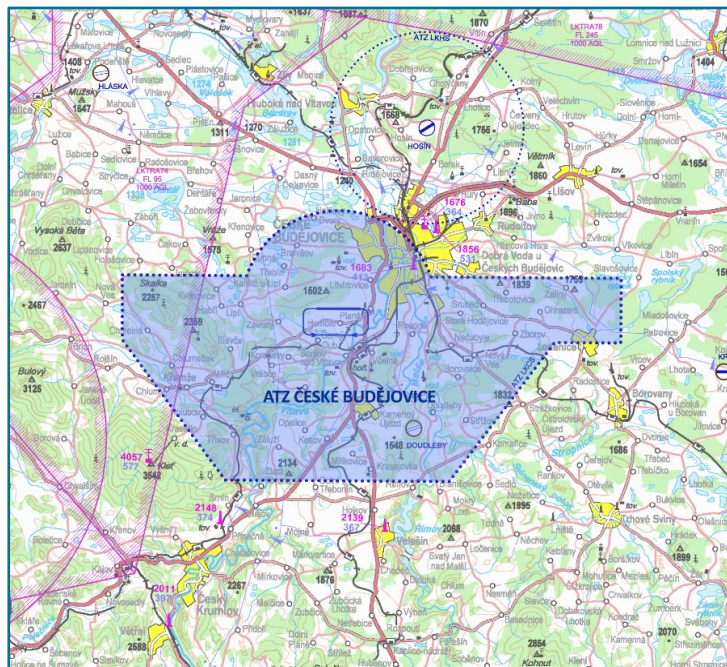


Změny v roce 2023:

10

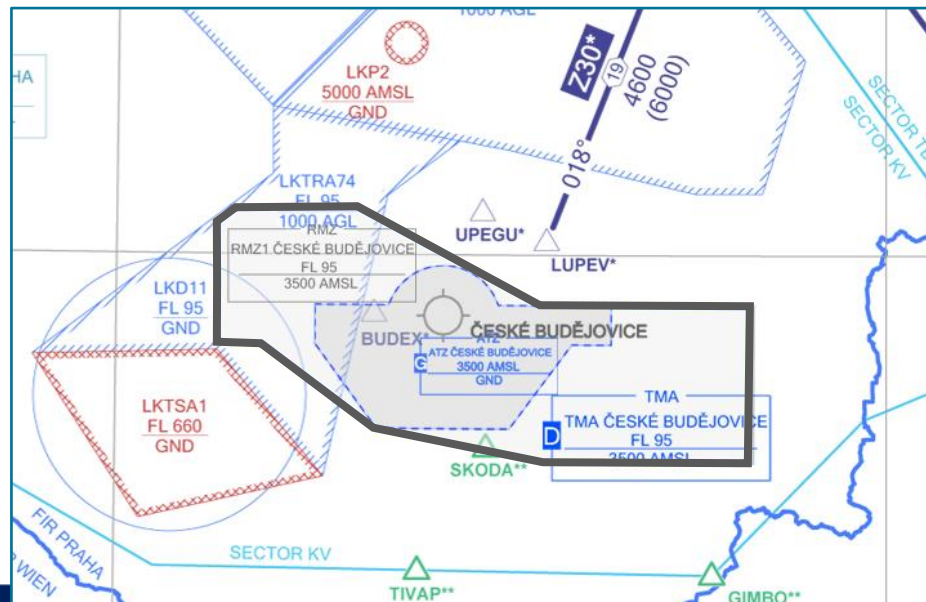
★ ATZ České Budějovice (GND-3500 ft AMSL)

- V provozní době AFIS platí RMZ (Budějovice INFORMATION)



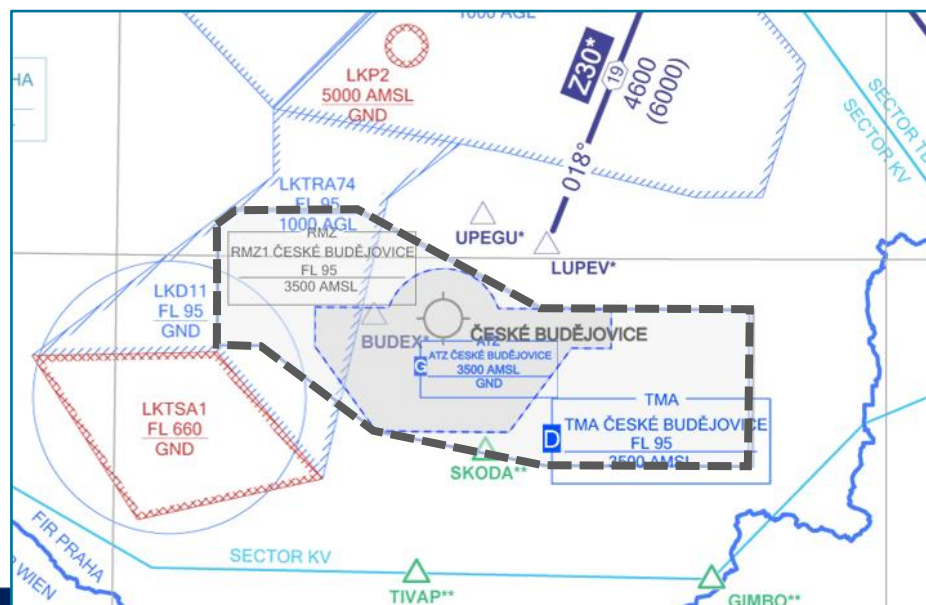
★ TMA České Budějovice (3500 ft AMSL – FL95, HX)

- V době aktivace prostor třídy D – povolení Praha RADAR
- Info o aktivaci předá Praha INFORMATION



★ RMZ1 České Budějovice (3500 ft AMSL – FL95)

- Vždy mimo aktivaci TMA
- Povinné spojení s Praha INFORMATION,
+ oznámení VSTUPU A VÝSTUPU!



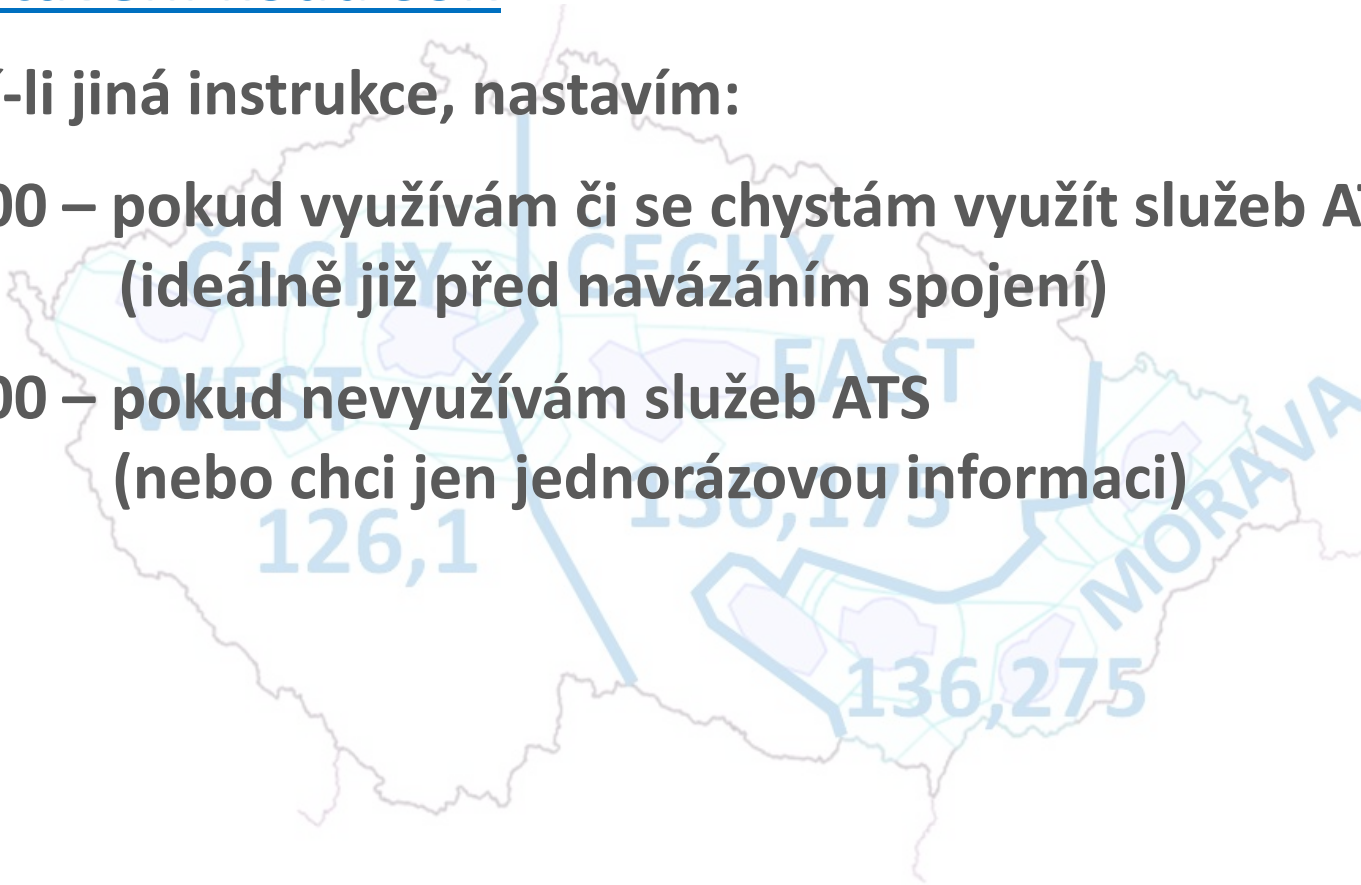
Pro připomenutí:

★ Nastavení kódu SSR

Není-li jiná instrukce, nastavím:

A2000 – pokud využívám či se chystám využít služeb ATS
(ideálně již před navázáním spojení)

A7000 – pokud nevyužívám služeb ATS
(nebo chci jen jednorázovou informaci)

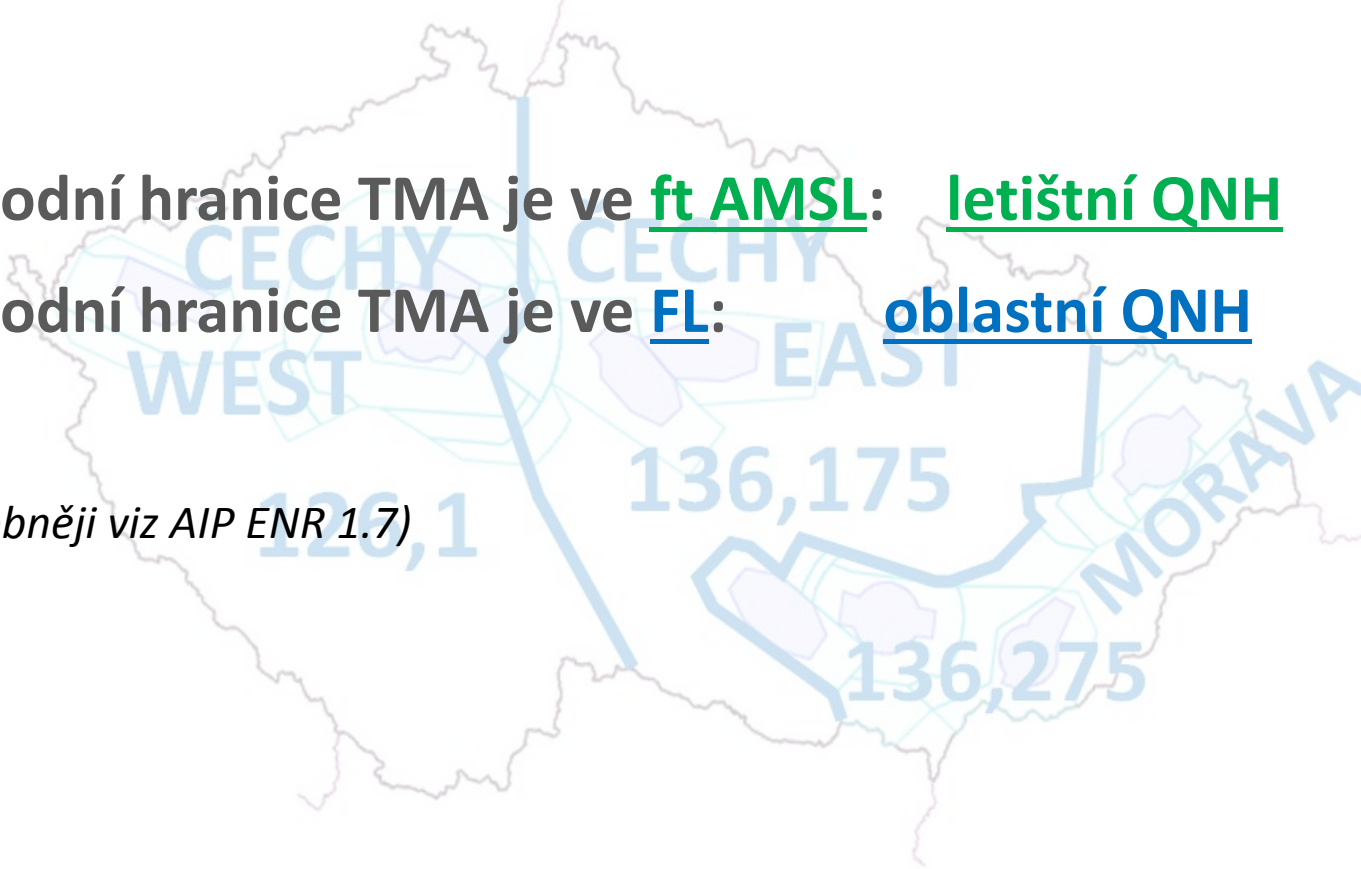


Pro připomenutí:

★ Nastavení QNH pod TMA:

- Spodní hranice TMA je ve ft AMSL: letištní QNH
- Spodní hranice TMA je ve FL: oblastní QNH

(podrobněji viz AIP ENR 1.7)



Děkuji za pozornost...

... a za využívání našich služeb

